

審勘及檢修申報系統功能說明

網路權限申請說明

壹、 使用說明簡介

審勘及檢修申報系統，以下簡稱「專技系統」，本篇說明專技人員、檢修專業機構申請和專技人員權限網路申請方式，細節可以參考檢修申報使用說明。

1.1、 網路申請權限的限制

(1) 必須要有自然人憑證、工商憑證或組織及團體憑證，才能使用本功能。

(2) 必須要有自然人憑證讀卡機

1.2、 專技人員網路申請開通

執行專技系統時，右上方會出現可以點選的「申請使用帳號」按鈕。請先下拉[連線單位]，再使用申請功能。

範例操作以[臺北市消防局]操作。

審勘及檢修申報系統-憑證登入

連線單位

連線單位: 台北市消防局

憑證資訊

使用者: 郭均尉

密碼: _____

參考資料

憑證作業: <http://moica.nat.gov.tw>

使用教學: <http://safety.tfd.gov.tw>

取消 確認

申請帳號

- 申請專技人員帳號(X)
- 申請助理帳號(Y)
- 申請檢修公司帳號(Z)

下拉點選要開通的權限申請

- 1、 [申請專技人員帳號] 開通
- 2、 [申請助理帳號] 開通
- 3、 [申請檢修公司帳號] 開通

- 權限申請前先插入憑證

人員方面會先要求自然人憑證卡片

選擇[申請專技人員帳號] 開通或[申請助理帳號] 開通

(1) 要求輸入正確的身分證號



(2) 申請專技人員的身分權限請點選「確認」畫面
各頁面上傳資料方式與 [專技人員證書資料上傳]使用說明
相同，請參後續幾頁的操作說明

填寫相關資料，便於
複查聯絡與通知機
制。要上傳附件
如下

- (1) 專技人員證書
- (2) 最近 1 次受訓之
結業證書
- (3) 身分證影本傳入
[近期照片]

(3) 申請後需由局方系統承辦人，確認資料才能開通。

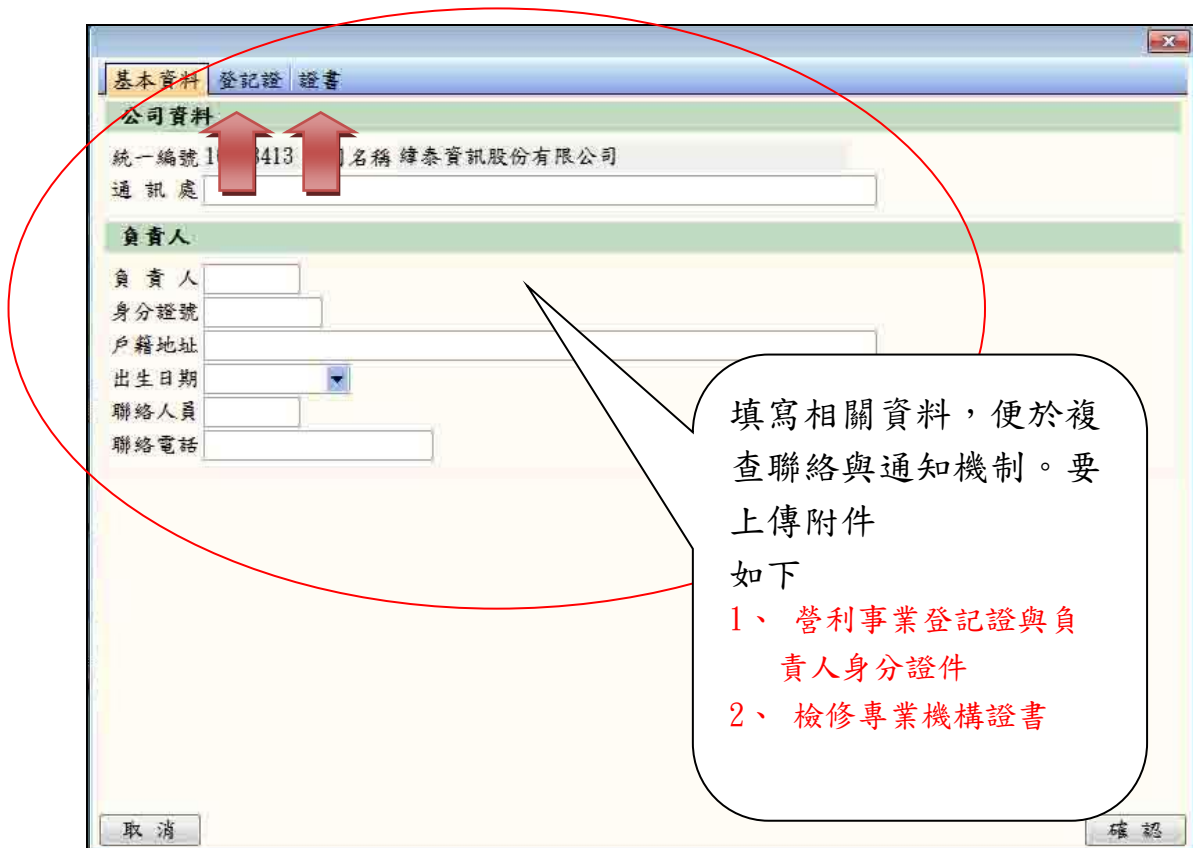
- 申請專技人員助理的身分權限請點選的畫面

可以不用上傳任何附件，直接按下確認，既可申請成功



- 公司權限方面

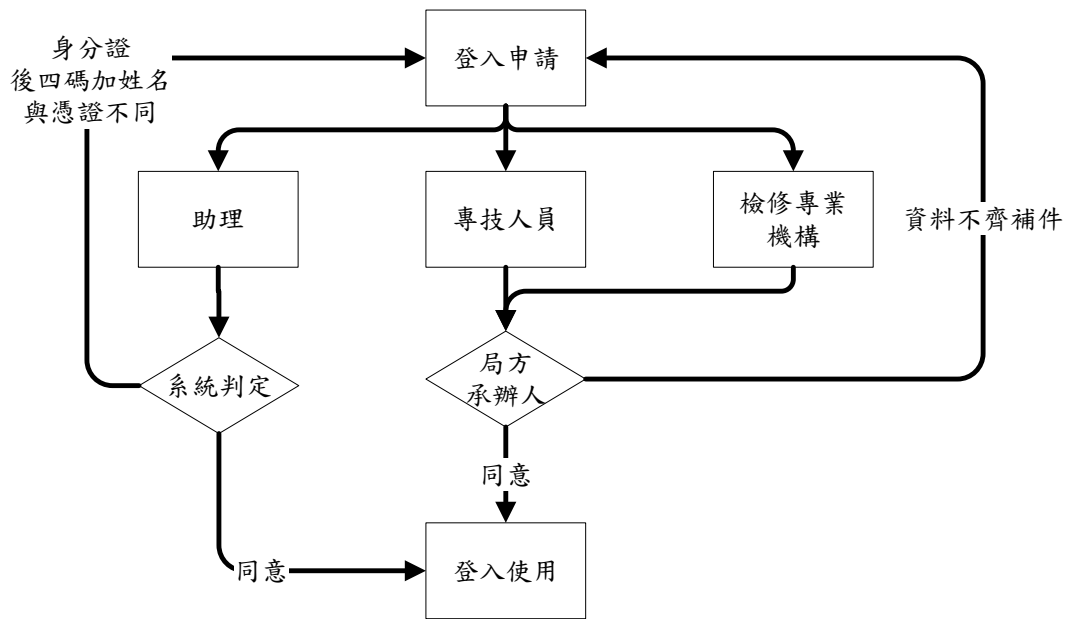
使用工商憑證，下拉點選的「申請檢修公司帳號」如下說明



申請後需由局方系統承辦人，確認資料才能開通。

1.3、申請流程示意圖

申請權限使用流程



局方承辦人會依照上傳附件及填寫資料判斷

- 1、助理申請權限由系統判斷登打的資料是否符合
- 2、專技人員申請需要附件：專技人員證書、最近一次受訓之結業證書、身分證
- 3、檢修專業機構申請所需附件：公司登記文件、檢修專業機構合格證書、負責人身分證件

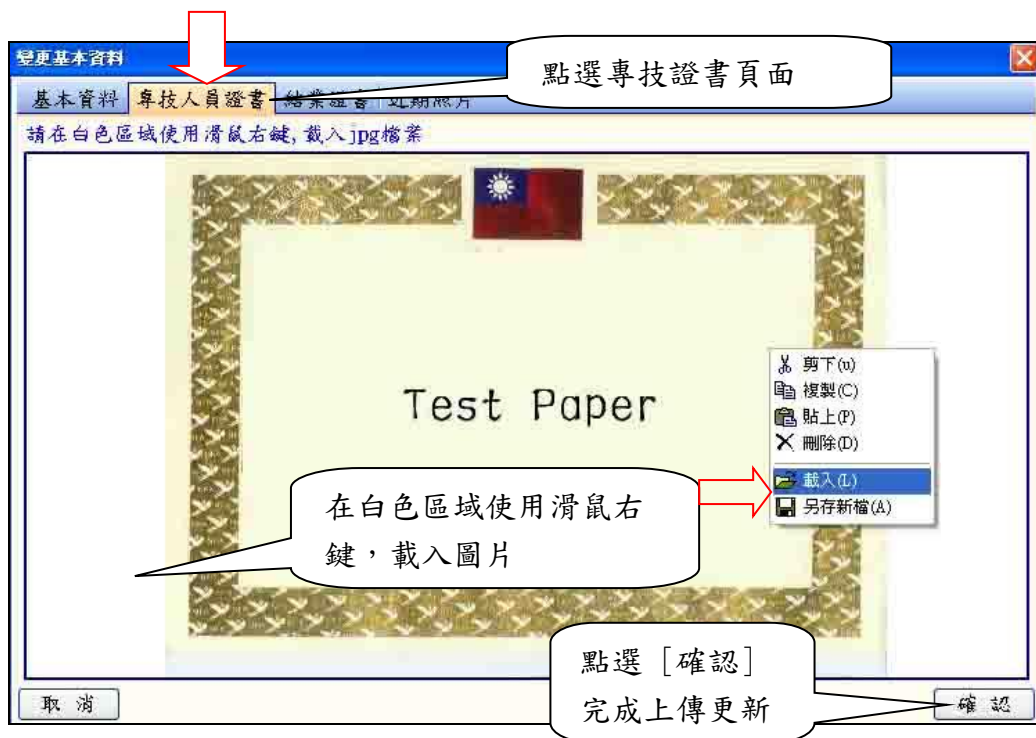
局方承辦人核可完成，就可以登入使用

● 其他申請項目

- (1) 專技人員申請變動「戶籍地址」，請與當地消防局系統管理者聯絡。(仍然保留紙本申請流程)
- (2) 檢修專業機構證書及延證日期申請修正，請與當地消防局系統管理者聯絡。(仍然保留紙本申請流程)

● 專技人員證書附件資料上傳方式

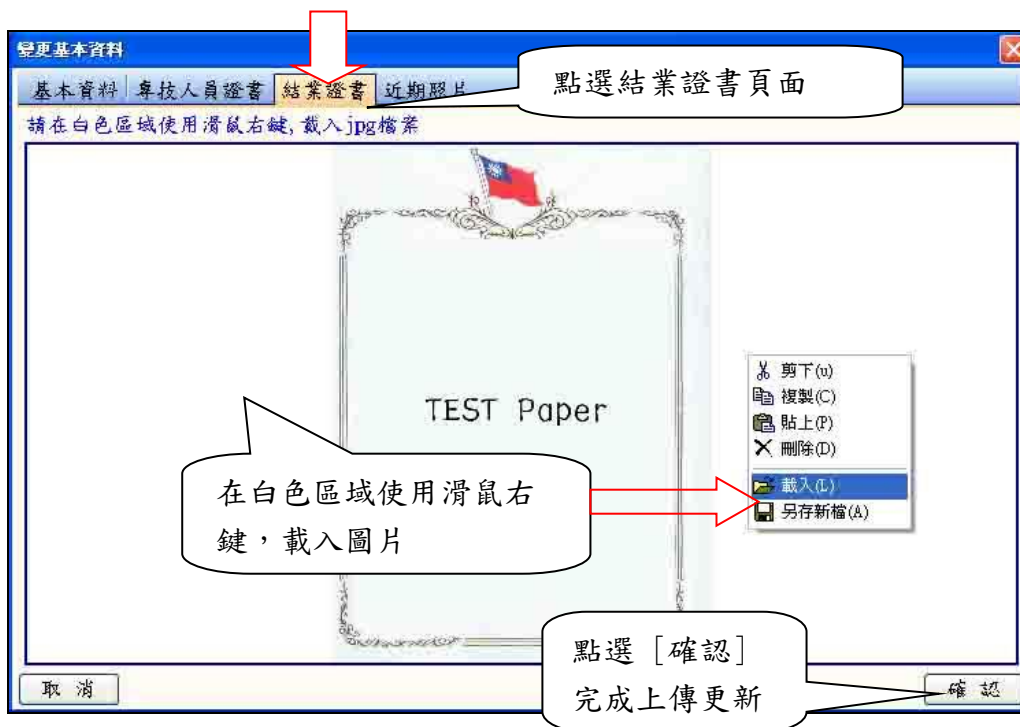
操作過程，請點該頁面，上傳附件必須為圖檔，選擇空白處，滑鼠右鍵選擇[載入]上傳，按下確認後上傳。



爾後可以操作同樣功能更換，請以設備師士的自然人憑證登錄後，右上角，系統 -> [變更基本資料]，會出現同樣輸入模式。證書方面，例如同時擁有設備師跟設備士證照，請上傳設備師證照。

● 結業證書資料

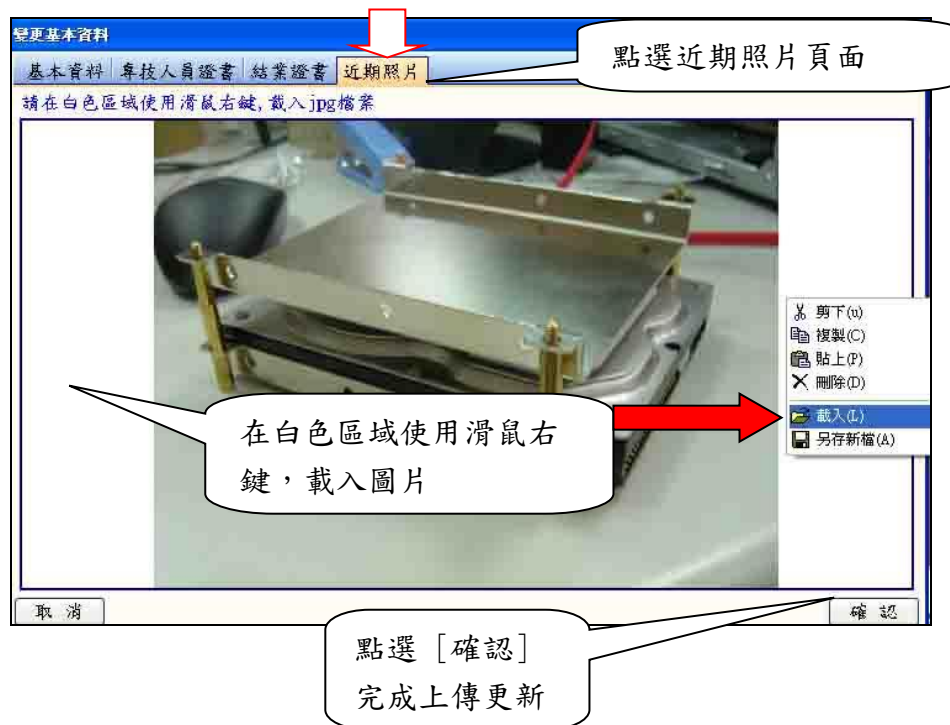
操作過程，請點該頁面，上傳附件必須為圖檔，選擇空白處，滑鼠右鍵選擇 [載入] 上傳，按下確認後上傳。新任 3 年還不用複訓的請上傳設備師或士 [證書]。



爾後可以操作同樣功能更換，請以設備師士的自然人憑證登錄後，選擇右上角，系統 -> [變更基本資料]，會出現下列同樣輸入模式。
複訓結業證書方面，可以證書或上傳積分表(圖)，分隊會依證書日期判斷是否需要複訓(三年一次)或積分有達 160。

● 近期照片資料(民眾端)

操作過程請點該頁面，上傳附件必須圖檔，選擇空白處，滑鼠右鍵選擇[載入]上傳，按下確認後上傳。



爾後可以操作同樣功能更換，請以設備師士的自然人憑證登錄後，右上角，系統 -> [變更基本資料]，會出現同樣輸入模式。

近期照片，全身或半身不限，惟應可清楚識別與及格證書上之照片是否為同一人，照片上應打印拍攝日期年月日。

● 身分證證明文件

操作過程請點該頁面，上傳附件必須圖檔，選擇空白處，滑鼠右鍵選擇[載入]
上傳，按下確認後上傳。主要是系統承辦驗證填寫資料是否有誤使用

點選身分證(正面或反面同一個檔案)

請在白色區域使用滑鼠右鍵, 載入jpg檔案

在白色區域使用滑鼠右鍵, 載入圖片

取消 確認

點選 [確認] 完成上傳更新

● 專技人員申請填寫參考

基本資料 | 專技人員證書 | 複訓證明文件 | 近期照片 | 身分證 (正面或正反面同檔案)

專技人員證書、身分證 (正反面) 為網路申請帳號必要資料。

個人資料

身分證字號 姓名 生日 通知方式

電話 手機

電子郵件信箱

通訊處

戶籍地

證號

設備士證書字號 設備師證書字號 複訓日期

公司資料

公司統編

取消 手機不可空白 確認

Callout 1: 有專業檢修機構或已有申請一般檢修公司才需要填寫

Callout 2: 暫證填寫方式，請依照暫代證的項目填入，無該項目資料可以空白
消暫證字第 XXXX 號